



# Les cas de déblocage anticipé

## Mariage et conclusion d'un PACS

**CIC** *Épargne Salariale*

## LES CAS DE DÉBLOCAGE ANTICIPÉ

# Mariage et conclusion d'un PACS

## À retenir : Fait générateur

Date de mariage  
Date de la conclusion d'un PACS ou d'un partenariat civil étranger.

## Plans concernés

PEE (PEI, PEG)  
CCB

## Délai

6 mois

## Conditions et dates d'évènements

Ce motif concerne :

- Le mariage civil du titulaire du compte

**La date d'évènement est la date du mariage civil**

- Le mariage à l'étranger

**La date d'évènement est la date de retranscription**

- La conclusion d'un PACS par le titulaire du compte

**La date d'évènement est la date de l'enregistrement du PACS**

- La conclusion d'un partenariat civil étranger

**La date d'évènement est la date de la signature du partenariat**

La demande de déblocage doit nous parvenir complète **dans les 6 mois** à compter de la date d'évènement.

Le fait générateur invoqué **ne peut faire l'objet que d'une seule demande**. En cas de demande de déblocage partiel, vous ne pourrez donc pas demander un nouveau déblocage pour ce même motif.

La demande de déblocage est validée à compter de la réception de l'intégralité du dossier sous réserve de la recevabilité des pièces justificatives.

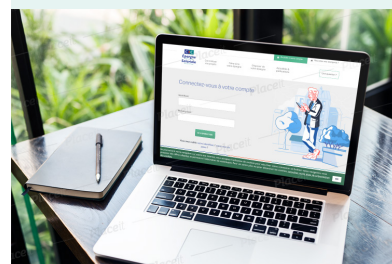
## Evènements exclus (liste non exhaustive)

- Mariage religieux
- Concubinage
- Les dispositifs étrangers équivalents au PACS non reconnu par l'article L. 515-7-1 du code civil
- Notez que toutes les formalités précédant la date de célébration ne peuvent être prises en compte

*\*Si vous n'avez pas la possibilité de télétransmettre vos documents, vous pouvez nous faire parvenir votre demande complète et conforme par courrier à l'adresse suivante  
CIC Épargne Salariale / 69 814 Tassin La Demi Lune Cedex*



### Pratique



Pour un traitement plus rapide et moins coûteux, saisissez votre demande directement via votre espace sécurisé internet. Vous pourrez télétransmettre vos pièces justificatives.\* L'envoi de vos justificatifs par courrier entraînera une facturation. Veuillez vous référer au guide tarifaire de votre espace sécurisé, rubrique «mes documents».

## LES CAS DE DÉBLOCAGE ANTICIPÉ

# Mariage et conclusion d'un PACS

## Justificatifs à fournir

Si vous adressez votre demande par courrier, il convient de joindre la demande de retrait signée en plus des pièces justificatives.

### Mariage



Pièce d'identité recto verso  
en cours de validité

OU

Permis de conduire recto  
verso (nouveau format)

OU

Passeport signé en cours de  
validité

ET

#### Pour un mariage



Extrait de l'acte de mariage délivré par l'officier  
d'état civil comportant le sceau

OU

Copie du livret de famille comportant le sceau

#### Pour un mariage à l'étranger



Extrait d'acte de mariage  
retranscrit en France par  
une autorité française  
(ambassade de France ou  
consulat français)

OU

Traduction légalisée de  
l'extrait d'acte de mariage par  
un traducteur assermenté

OU

Copie du livret de famille  
international

## LES CAS DE DÉBLOCAGE ANTICIPÉ

# Mariage et conclusion d'un PACS

## Justificatifs à fournir

Si vous adressez votre demande par courrier, il convient de joindre la demande de retrait signée en plus des pièces justificatives.

### Conclusion d'un PACS



Pièce d'identité recto verso en cours de validité

OU

Permis de conduire recto verso (nouveau format)

OU

Passeport signé en cours de validité

ET

#### Pour un PACS conclu à la mairie



Récépissé de l'enregistrement de la déclaration conjointe des partenaires du PACS comportant le sceau

OU

Extrait d'acte de naissance avec la mention du PACS en marge

OU

Le Cerfa n°15726 avec le tampon et la signature du maire ou de l'officier de l'état civil

#### Pour un PACS conclu devant le notaire



Acte notarial de conclusion du PACS. Si absence de tampon de l'étude, nous devons au minimum avoir la signature du notaire.

#### Pour un PACS conclu au tribunal d'instance



Attestation d'inscription d'un PACS établie par le greffier du Tribunal d'Instance comportant le tampon et la date

#### Pour un partenariat civil étranger



Récépissé d'enregistrement de la déclaration conjointe des partenaires du PACS établie par l'ambassade ou le consulat de France