



Les cas de déblocage anticipé Invalidité

CIC *Épargne Salariale*

LES CAS DE DÉBLOCAGE ANTICIPÉ

Invalidité

À retenir : Fait générateur

Invalidité du titulaire du compte, de ses enfants, de son conjoint ou de son partenaire de PACS.

Plans concernés

PEE (PEI, PEG)
CCB
PERCO (PERCOI, PERCOG)
PERECOL (PERECOLI, PERECOLG)

Délai

Aucun

Conditions et dates d'évènements

Ce motif concerne uniquement le cas suivant **dès lors que la personne concernée est déclarée invalide et n'exerce pas d'activité professionnelle** :

- Avoir une déclaration d'invalidité de la 2ème et/ou 3ème catégorie reconnue par l'article L. 341-4 du Code de sécurité sociale
- Invalidité reconnue à 80% par la Maison Départementale pour les Personnes Handicapées (MDPH)

La date d'évènement est :

- La date de décision ou l'attribution de l'invalidité de la sécurité sociale
- La date de reconnaissance d'invalidité à 80% de la MDPH

Les **personnes éligibles** pour ce cas de déblocage sont ; **le titulaire du compte, ses enfants**, le ou la **conjoint(e)** ainsi que le ou la **partenaire de PACS**.

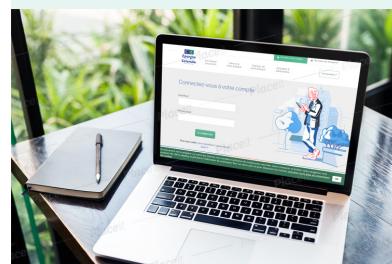
La demande de déblocage est validée à compter de la réception de l'intégralité du dossier sous réserve de la recevabilité des pièces justificatives.

Le fait générateur invoqué **ne peut faire l'objet que d'une seule demande par an**. La demande de déblocage peut être partielle ou totale.

Évènements exclus (liste non-exhaustive)

- Invalidité du concubin
- Invalidité reconnue à moins de 80% par la MDPH
- 1ère catégorie : invalides capables d'exercer une activité professionnelle ou rémunérée
- Une activité professionnelle est exercée malgré l'attribution de l'invalidité à la 2ème ou 3ème catégorie

**Si vous n'avez pas la possibilité de télétransmettre vos documents, vous pouvez nous faire parvenir votre demande complète et conforme par courrier à l'adresse suivante
 CIC Épargne Salariale / 69 814 Tassin La Demi Lune Cedex*

**Pratique**

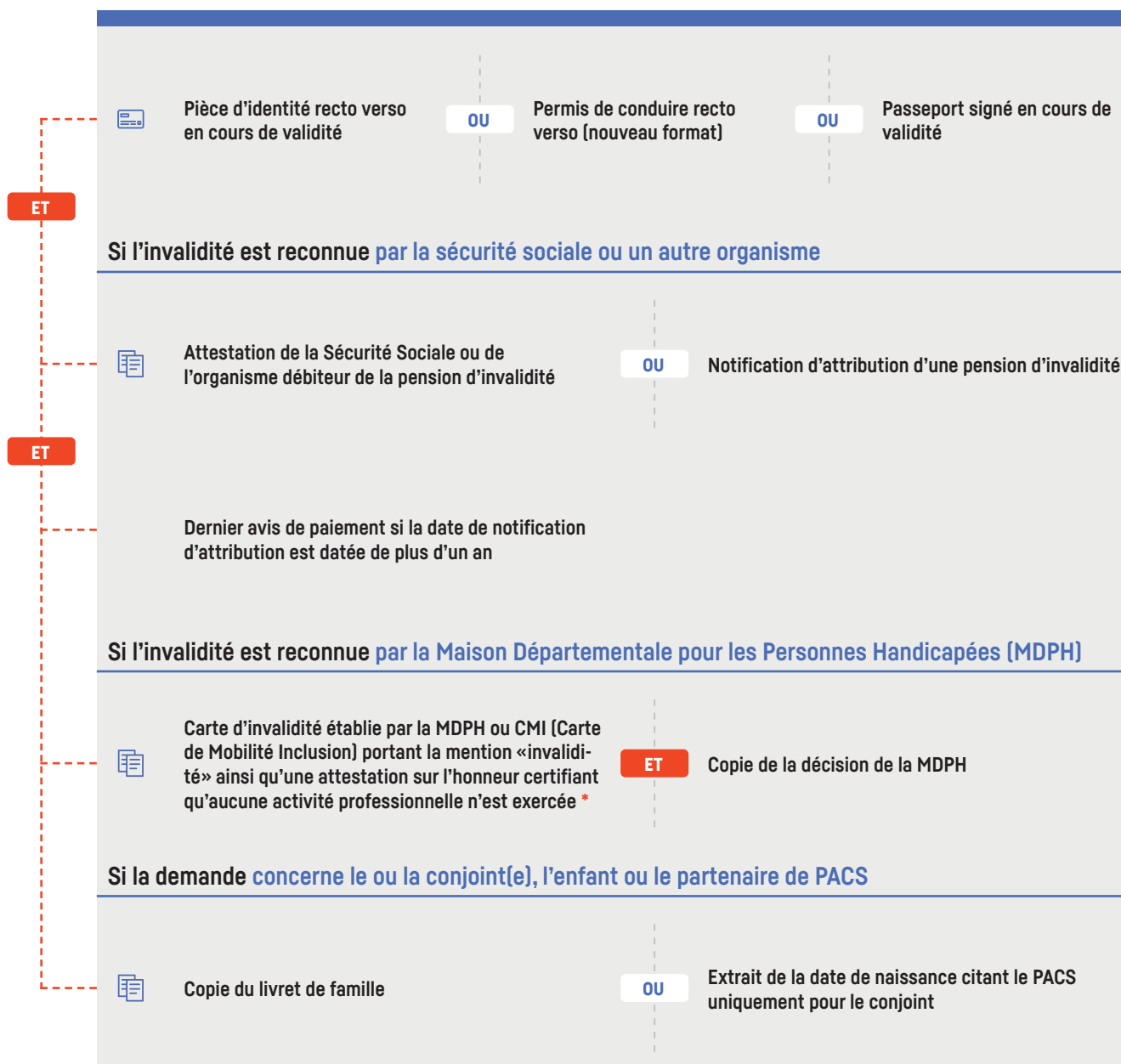
Pour un traitement plus rapide et moins coûteux, saisissez votre demande directement via votre espace sécurisé internet. Vous pourrez télétransmettre vos pièces justificatives.*
 L'envoi de vos justificatifs par courrier entrainera une facturation. Veuillez vous référer au guide tarifaire de votre espace sécurisé, rubrique «mes documents».

LES CAS DE DÉBLOCAGE ANTICIPÉ

Invalidité

Justificatifs à fournir

Si vous adressez votre demande par courrier, il convient de joindre la demande de retrait signée en plus des pièces justificatives.



* Si l'enfant a plus de 16 ans, fournir une attestation sur l'honneur de la personne concernée certifiant qu'aucune activité professionnelle n'est exercée.
Si l'enfant a moins de 16 ans, aucune attestation n'est requise.