



# Les cas de déblocage anticipé

## Décès du conjoint

**CIC** *Épargne Salariale*

## LES CAS DE DÉBLOCAGE ANTICIPÉ

# Décès du conjoint

## À retenir : Fait générateur

Décès de la personne liée par un PACS ou du conjoint du titulaire du compte

## Plans concernés

**PEE** (PEI, PEG)  
**CCB**  
**PERCO** (PERCOI, PERCOG)  
**PERECOL** (PERECOLI, PERECOLG)

## Délai

Aucun

## Conditions et dates d'évènements

Ce motif concerne uniquement le cas suivant **dès lors qu'il y a le décès d'une de ces personnes** :

- Décès de la personne liée par un PACS
- Décès de la personne liée par un mariage

La date d'évènement est :

- Le date de décès de la personne liée par un PACS ou par un mariage au titulaire du compte

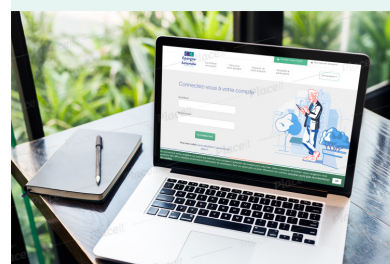
La **personne éligible** pour ce cas de déblocage est **le titulaire du compte**.

La demande de déblocage peut être faite à tout moment et sera validée à compter de la réception de l'intégralité du dossier, sous réserve de la recevabilité des pièces justificatives.

Le fait générateur invoqué **ne peut faire l'objet que d'une seule demande**. En cas de demande de déblocage partiel, vous ne pourrez donc pas demander un nouveau déblocage pour ce même motif.



### Pratique



Pour un traitement plus rapide et moins coûteux, saisissez votre demande directement via votre espace sécurisé internet. Vous pourrez télétransmettre vos pièces justificatives.\* L'envoi de vos justificatifs par courrier entrainera une facturation. Veuillez vous référer au guide tarifaire de votre espace sécurisé, rubrique «mes documents».

\*Si vous n'avez pas la possibilité de télétransmettre vos documents, vous pouvez nous faire parvenir votre demande complète et conforme par courrier à l'adresse suivante  
 CIC Épargne Salariale / 69 814 Tassin La Demi Lune Cedex

## LES CAS DE DÉBLOCAGE ANTICIPÉ

# Décès du conjoint

## Justificatifs à fournir

Si vous adressez votre demande par courrier, il convient de joindre la demande de retrait signée en plus des pièces justificatives.

